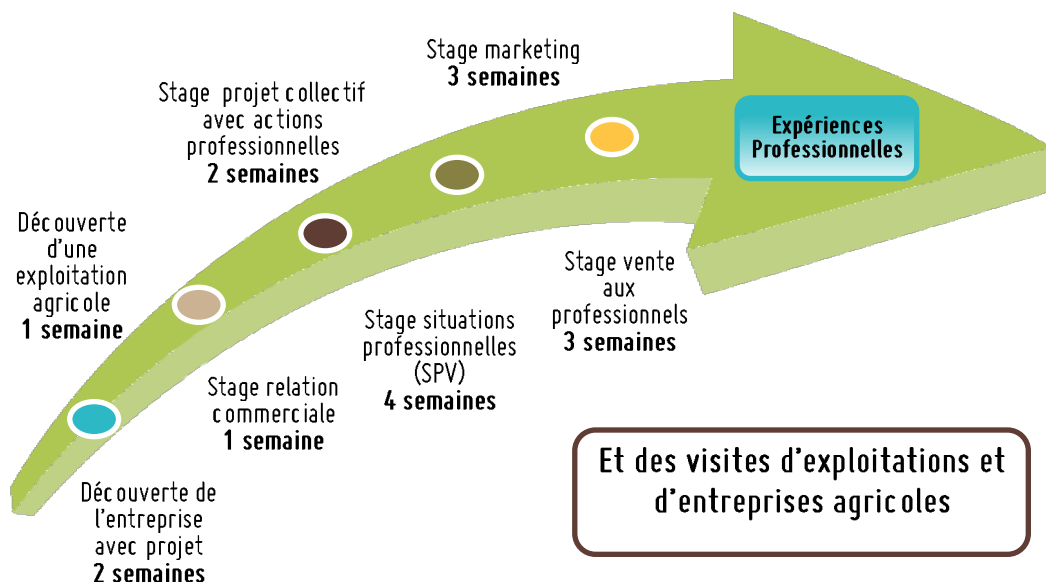


Mes stages



Un Module d'Initiative Locale

- Découvrir les différentes filières agricoles de la région : acteurs, marchés, choix stratégiques en production et commercialisation
- Découvrir des acteurs du développement international en agriculture œuvrant avec ces filières : missions, partenariats, ingénierie de projet...
- Utiliser des méthodes et des outils pour analyser, comprendre les réalités professionnelles et leurs axes d'évolution et pour en rendre compte.

Disciplines et horaires

Disciplines	Horaires hebdomadaires	
	1ère année	2ème année
Techniques d'expression et de communication / Français	3 h	3 h
Anglais général et professionnel	2,5 h	3 h
Mathématiques / Informatique	3 h	
Education Physique et Sportive	1,5 h	1,5 h
Agronomie / Zootechnie / Agroéquipement	4,5 h	4,5 h
Economie générale, droit du travail et gestion	2,5 h	4,5 h
Relation commerciale / Marketing	4 h	4 h
Economie d'entreprise / Economie de filière et marchandisage	3 h	4 h
Projet commercial et activités professionnelles	1,5 h	
Module d'Initiative Locale	1 semaine banalisée	
Activités pluridisciplinaires + Accompagnement	4,5 h	4,5 h
TOTAL	30 h	29 h

Mon examen...

- **100 % CCF (Contrôle en Cours de Formation) :** Formation organisée suivant le cursus européen de délivrance des diplômes LMD (Licence, Master, Doctorat), selon un découpage en semestres cohérents (délivrants chacun 30 crédits ECTS).

La poursuite d'études

- En licence professionnelle
- En école supérieure de commerce
- En IUP de science de gestion (marketing, management...)
- En Licence et Master
- En certificat de spécialisation

Intégrer la vie active

- Technico-commercial
- Responsable de dépôt, de points de vente, de coopérative ou de négoce agricoles
- Responsable de magasin, LISA, jardinerie...
- Assistant marketing, chargé d'études
- Chargé de clientèle dans la banque ou l'assurance

Mon avenir